



MAI - Les abeilles
solitaires

DANS LES
JUMELLES

Fabriquer un hôtel à abeilles solitaires

1 Pourquoi ?

Au printemps, de nombreuses abeilles solitaires sont en pleine activité. Contrairement aux abeilles domestiques, elles vivent seules et nichent dans de petites cavités naturelles (tiges creuses, bois, trous dans les murs...).

Elles jouent un rôle essentiel dans la pollinisation des fleurs..

Bonne nouvelle :

Les abeilles solitaires sont très peu agressives et ne piquent quasiment jamais, sauf si elles sont manipulées ou menacées.



2 Matériel nécessaire

Option 1 : La bûche percée

Matériel :

- Une bûche ou bûchette (10 à 20 cm de long)
- Une perceuse
- Des mèches de différents diamètres (3 à 12 mm)

À savoir :

Privilégiez des bois durs (chêne, hêtre, châtaignier...).

Option 2 : Le fagot de tiges

Matériel :

- Tiges creuses ou à moelle (bambou, roseau, ronce, sureau...)
- Sécateur ou petite scie
- Ficelle ou fil de fer

Optionnel :

Un peu de terre argileuse pour boucher les extrémités

3 Étape par étape

Option 1 : La bûche percée

Pour réaliser une bûche percée, il suffit de percer des trous de diamètres variés (de 3 à 12 mm) sur une profondeur maximale de 10 cm, en les espaçant de 1 à 2 cm. Il est important de ne pas traverser complètement la bûche. Une fois les trous réalisés, pensez à lisser légèrement les entrées à l'aide de papier de verre afin d'éviter toute écharde qui pourrait blesser les abeilles.

Option 2 : Le fagot de tiges

Pour un fagot de tiges, rassemblez des tiges creuses ou à moelle et coupez-les à environ 10 cm de longueur. Veillez à conserver un côté naturellement fermé (au niveau d'un nœud). Si ce n'est pas le cas, il est possible de boucher l'extrémité avec un peu de terre argileuse. Les tiges doivent ensuite être regroupées en un fagot bien serré, maintenu avec de la ficelle ou du fil de fer.

Une variante simple consiste à placer ces tiges directement dans une boîte de conserve propre, en les disposant de manière compacte et orientées dans le même sens.



4 Conseils

Installez votre hôtel à abeilles dans un endroit bien exposé au soleil, de préférence orienté sud ou sud-est, et à l'abri de la pluie et du vent.

Sur un balcon, fixez-le contre un mur ou une rambarde, dans un endroit calme. Évitez les zones de passage fréquent et ne le placez pas dans une jardinière, car l'humidité pourrait détériorer le gîte. Assurez-vous qu'il soit solidement attaché.

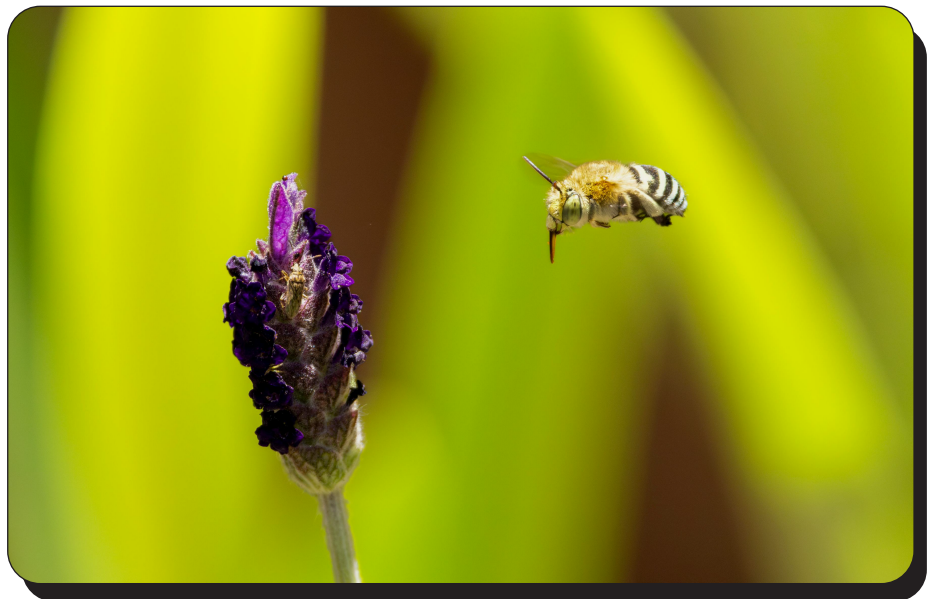
Les abeilles s'installeront plus facilement si elles trouvent de quoi se nourrir à proximité. Privilégiez des plantes fleuries variées, locales et non horticoles. Même les fleurs spontanées comme les pissenlits sont précieuses.

Une fois installé, il ne reste plus qu'à observer : vous pourrez voir les abeilles entrer dans les cavités puis les refermer. Avec un peu de patience, de nouvelles abeilles apparaîtront quelques semaines plus tard.

5 Mieux connaître les abeilles solitaires

Souvent mal aimées, les abeilles solitaires sont pourtant calmes et inoffensives. Elles ne vivent pas en colonie et ne défendent pas de ruche : elles piquent donc très rarement.

Essentielles à la pollinisation, elles aident de nombreuses plantes à se reproduire. Les accueillir, c'est agir simplement pour la biodiversité.



Créer, protéger, observer... la nature commence à la maison ! Rendez-vous le mois prochain.